

DE CE...?

Anita Ganeri

Cămilele au cocoașă

și alte întrebări
despre animale

Ilustrații:
Gareth Lucas

Traducere:
Mirela-Mădălina Ionescu



NICULESCU **kids**

CUPRINS

Descrierea CIP a Bibliotecii Naționale a României

GANERI, ANITA

De ce...? Cămilele au cocoașă și alte întrebări despre animale / Anita Ganeri; il.: Gareth Lucas; trad.: Mirela-Mădălina Ionescu. - București: Editura Niculescu, 2025

Index

ISBN 978-606-38-1126-5

I. Lucas, Gareth (il.)

II. Ionescu, Mirela-Mădălina (trad.)

087.5

© Macmillan Publishers International Ltd.
2012, 2023

First published 2012 by Kingfisher an imprint
of Pan Macmillan.

This edition published 2023 by Kingfisher an imprint
of Pan Macmillan.

Titlu original: *I WONDER WHY Camels Have Humps
and other questions about animals,*
by Anita Ganeri

© Editura NICULESCU, 2025

Bd. Regiei 6D, 060204 - București, România

Telefon: 021 312 97 82

E-mail: editura@niculescu.ro

Internet: www.niculescu.ro

NICULESCUkids este un imprint al Editurii NICULESCU

Comenzi online: www.niculescu.ro

Comenzi e-mail: vanzari@niculescu.ro

Comenzi telefonice: 0724 505 380

Consultant: Michael Chinery

Redactor: Anca Natalia Florea

Tehnoredactor: Șerban-Alexandru Popină

Adaptare copertă & design: Carmen Lucaci

Tipărit la Tipografia REAL

ISBN 978-606-38-1126-5

Toate drepturile rezervate. Nicio parte a acestei cărți nu poate fi reprodusă sau transmisă sub nicio formă și prin niciun mijloc, electronic sau mecanic, inclusiv prin fotocopiere, înregistrare sau prin orice sistem de stocare și accesare a datelor, fără permisiunea Editurii NICULESCU.

Orice nerespectare a acestor prevederi conduce în mod automat la răspunderea penală față de legile naționale și internaționale privind proprietatea intelectuală.

Editura NICULESCU este partener și distribuitor oficial
OXFORD UNIVERSITY PRESS în România.
E-mail: oxford@niculescu.ro; Internet: www.oxford-niculescu.ro



Care este cel mai mare animal
din lume? 4

Care este diferența dintre
rechini și delfini? 6

Care este diferența dintre
...broaște și
broaște-râioase? 8
...aligatori și crocodili? 8
...maimuțe și antropoide? 9
...iepurii-de-casă
și iepurii-de-câmp? 9

De ce au animalele un schelet
în corpul lor? 10

Ce animale au scheletul
la exterior? 11

De ce au cămilele cocoașă? 12

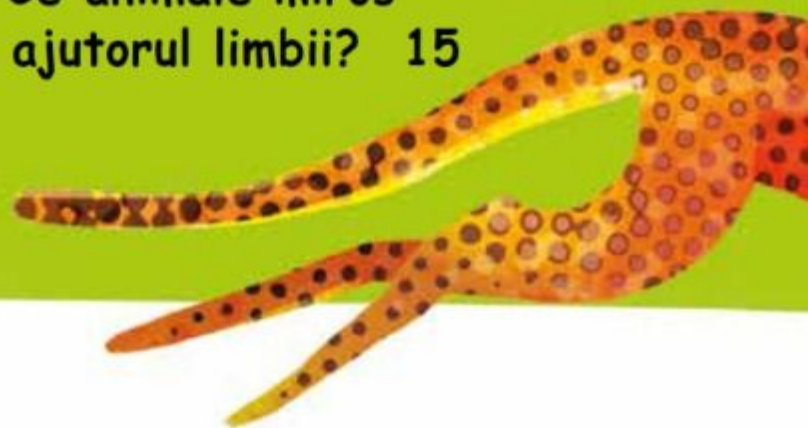
De ce au elefanții trompă? 12

De ce are girafa gâtul lung? 13

Ce pasăre are ochi la spate? 14

Cum văd liliecii când
este întuneric? 14

Ce animale miros
cu ajutorul limbii? 15



De ce are zebra dungi? 16
De ce are leopardul pete? 16
Ce animale își schimbă
culoarea? 17
De ce este flamingoul roz? 17
De ce au păsările pene? 18
Ce pasăre poate zbura
cu spatele? 18
De ce nu pot pinguinii
să zboare? 19
Ce broaște pot să zboare? 20
Ce animale pot să meargă
cu susul în jos? 21
Ce pește poate
să se cațăre în copaci? 21
Cât de sus poate
să sară un cangur? 22
Cât de repede poate
să alerge un ghepard? 22
Ce animale au
o mână în plus? 23
Câte furnici poate
să mănânce un furnicar? 24

Ce animal își folosește degetele
pe post de furculiță? 25
Ce animal are
cel mai mare apetit? 25
Ce animal este
cel mai bun arcaș? 26
Ce animale se hrănesc
cu sânge? 27
Ce pasăre folosește o momeală
pentru a prinde pești? 27
De ce oposumul se preface
că este mort? 28
Care este animalul cel mai urât
mirositor din lume? 28
Care este
cel mai țepos animal? 29
Pot animalele
să omoare oameni? 30
Toți șerpii sunt veninoși? 30
Toți rechinii
sunt periculoși? 31
Index 32



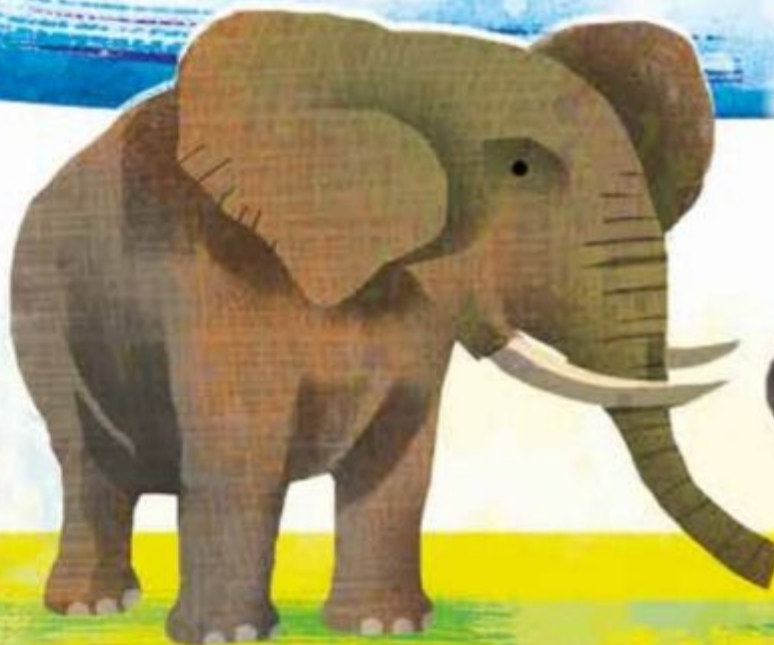
Care este cel mai mare animal din lume?

Cel mai masiv animal care a trăit vreodată pe Pământ este balena albastră – ea este mai mare chiar și decât cei mai masivi dinozauri. Balenele albastre pot cântări cât **150 de mașini** la un loc!



Girafa
5,5 metri înălțime
1,5 tone

Elefantul
3,5 metri
înălțime
7 tone



Struțul
2,5 metri înălțime
0,15 tone



Girafa este cel mai înalt animal terestru. Cu gâtul ei lung, poate ajunge să măsoare cât o casă cu două etaje.

Puternicul elefant african este cel mai mare animal terestru. E de trei ori mai înalt decât tine și poate cântări cât șapte mașini la un loc.

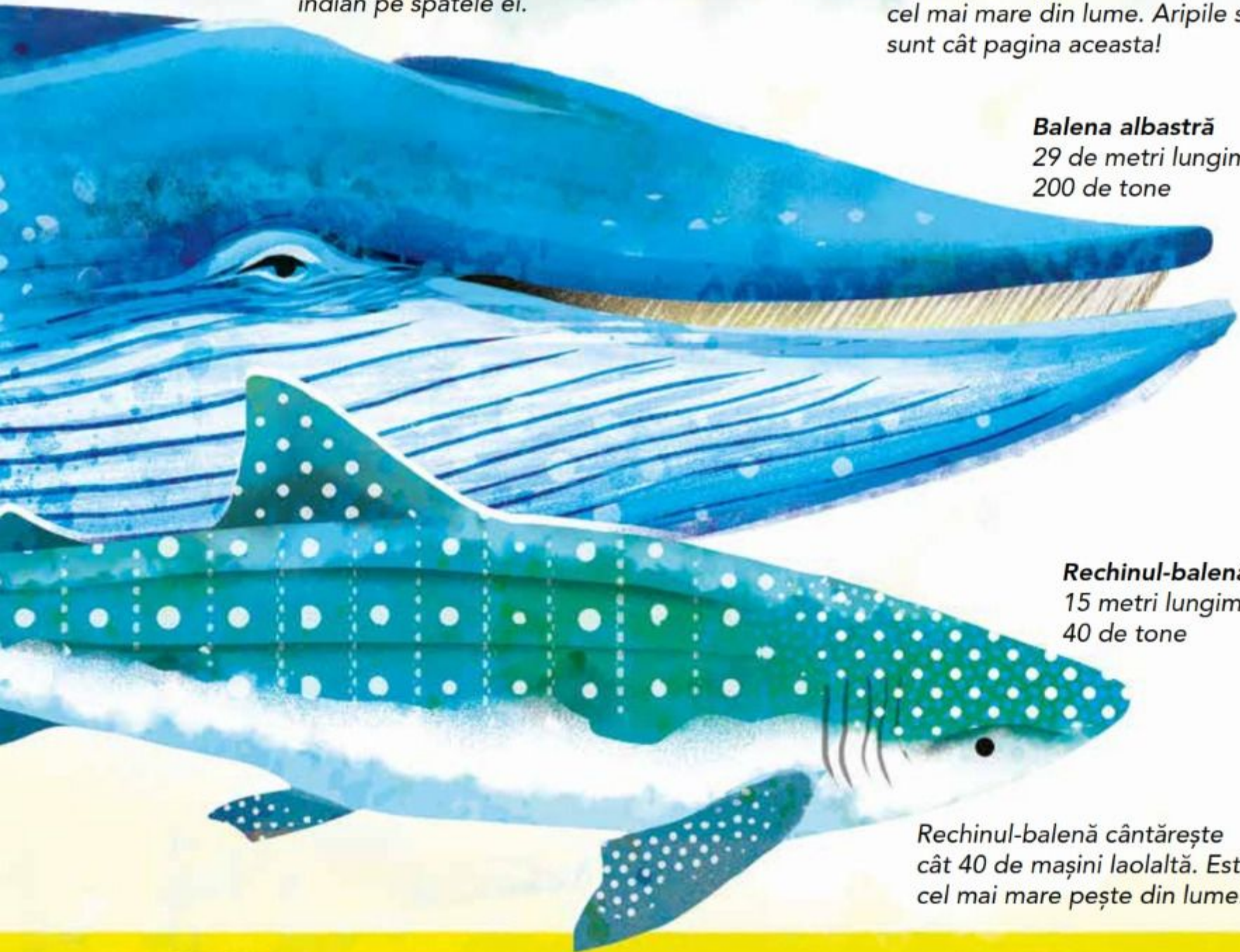
Struțul este cea mai înaltă și cea mai grea pasăre de pe Pământ. Acesta e înalt cât un autobuz!

Oamenii
1,6 – 1,9 metri
înălțime medie



Balena albastră este atât de lungă, încât opt elefanți ar putea sta în șir indian pe spatele ei.

Fluturele „Regina Alexandra” este cel mai mare din lume. Aripile sale sunt cât pagina aceasta!



Balena albastră
29 de metri lungime
200 de tone

Rechinul-balenă
15 metri lungime
40 de tone

Rechinul-balenă cântărește cât 40 de mașini laolaltă. Este cel mai mare pește din lume.



Pitonul reticulat poate crește în lungime atât de mult, ajungând să fie cât un șir de șase biciclete! Este cel mai lung șarpe din lume.

Pitonul reticulat
10 metri lungime